

Deutsche Lichtmiete AG 5,25% 19/25

ISIN: DE000A2TSCP0 | WKN: A2TSCP | Kürzel: DLWB | Typ: Anleihe

Übersicht

Charts

News

Kurshistorie

Frankfurt

Watchlist

Portfolio

Kaufen

Verkaufen

Tag Woche 1 Monat 6 Mon. **1 Jahr** 3 Jahre Max.



▶ Chartanalyse

09.12.21 14:23:01
Letzter Preis **98,00**
Veränderung zum Vortag **-1,01%**

09.12.21 14:24:22
Geld Brief **96,00**
 für 0 Stück für 5.000 Stück
Differenz zum Vortag **-1,00 / -1,01%**
Spread absolut / relativ 0,00 / 0,00%

Kursinformationen Deutsche Lichtmiete AG 5,25% 19/25

Tagesumsatz in Euro	29.400
Tagesumsatz in Stück	30.000
Preisfeststellungen	3
Schlusspreis des letzten Handelstages	99,00
Tagestief/-hoch	97,50 / 98,50
52-Wochentief/-hoch	97,50 / 103,50
Handelszeiten	08:00-17:30

Rendite Deutsche Lichtmiete AG 5,25% 19/25

Rendite in % zum letzten Preis	6,0091
Rendite in % zu Brief	5,8537
Rendite in % zu Geld	6,4824
Stückzinsberechnung	k.A.
Stückzinsen in %	1,4384
Aufgelaufene Stückzinstage	100
Duration in Jahren	3,485
Modified Duration	2,804

Verzinsung Deutsche Lichtmiete AG 5,25% 19/25

Kupon	5,250%
Nächster Zinstermin	01.09.2020
Anzahl Zinstermine	Jährlich
Zinslauf ab	01.09.2019

Performance Deutsche Lichtmiete AG 5,25% 19/25

Zeitraum	1 Monat	3 Monate	6 Monate	1 Jahr	2 Jahre	3 Jahre
Tief	97,50	97,50	97,50	97,50	85,00	85,00
Hoch	102,75	103,50	103,50	103,50	103,50	103,50
Entwicklung	-5,11%	-3,32%	-3,47%	-3,47%	-1,73%	-2,50%

Stammdaten Deutsche Lichtmiete AG 5,25% 19/25

Emittent	Deutsche Lichtmiete AG
Branche	(Industrie-) und Bankschuldverschreibungen
Markt	Freiverkehr
Subsegment	
Mindestanlagesumme	1.000
Notierungseinheit	Prozentnotiert
Emissionsdatum	01.09.2019
Emissionsvolumen	50.000.000
Umlaufendes Volumen	50.000.000
Emissionswährung	EUR
Depotwährung	EUR
Notierungsaufnahme	23.10.2019
Fälligkeit	01.09.2025
Schuldnerkündigungsart	
Sonderkündigung	
Nachrangig	

Handelsparameter Frankfurter Parketthandel

Kleinste handelbare Einheit	1.000
Spezialist	ODDO BHF Corporates & Markets AG
Handelsmodell	Fortlaufender Handel

Anzeige

Anleihen handeln

- ▶ Zehn Schritte zur passenden Anleihe
- ▶ So zeichnen Sie Wertpapiere über die Börse
- ▶ Währungsumrechnung bei Fremdwährungsanleihen

© Deutsche Börse

Kontakt
Impressum

Disclaimer
Datenschutz

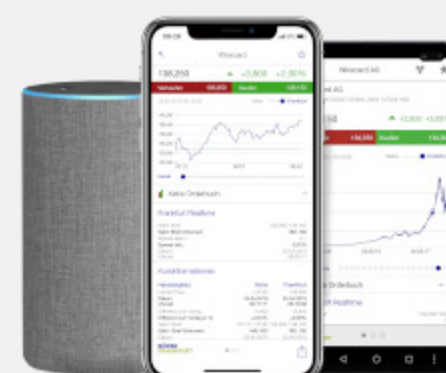
Markenrechte
Mediadaten

Cookie-Einstellungen



Weiterleiten Drucken

Charts von



Börse Frankfurt

Aktien
Anleihen
ETF/ETP
Fonds
Zertifikate
Einstieg

News

Nachrichten
Termine
Bekanntmachungen
Statistiken
Sentiment
RSS

Wissen

Über die Börse
Wertpapiere
Handeln
Börsenlexikon
Publikationen
Börse für Schüler
Webinare
Seminare
Events

Services

Registrieren
Watchlist
Portfolio

Unsere weiteren Websites

Karriere
Presse
Capital Markets Academy
Xetra-Gold
Xetra
Deutsche Börse Cash Market
Deutsche Börse Venture Network
Deutsche Börse Group
Eurex

Kontaktieren Sie uns:

Hotline +49 (0) 69 211 18310
8 - 18 Uhr MEZ
boerse-frankfurt@deutsche-boerse.com