

Gesundes Wachstum für Ihr Vermögen

Deutsche Lichtmiete

Clever anlegen und CO₂ sparen



Die Deutsche Lichtmiete ist ein inhabergeführtes Unternehmen welches mehrfach prämiert wurde und in den nächsten 5 Jahren mit seinen installierten Leuchten rund 280.000 Tonnen an CO₂ einsparen wird.

Durch persönlichen Kontakt zur Geschäftsführung habe ich die Fertigung in Oldenburg, die nach den höchsten Standards der Medizin- und Luftfahrttechnik erfolgt, besichtigen können. Ein Direktinvest bei der Deutsche Lichtmiete ist ein konservatives Sachwertinvestment welches sich derzeit mit 5,7% p.a. rentiert, bei quartalsweiser Zinszahlung. Eine attraktive Rendite bei niedriger Besteuerung und kurzer Kapitalbindung.

Investieren Sie in ökonomisch und ökologisch kluge Sachwertanlagen!

Sie interessieren sich für die Anlageform Lichtmiete?

Gerne stehe ich Ihnen in einem persönlichen Gespräch zur Verfügung.

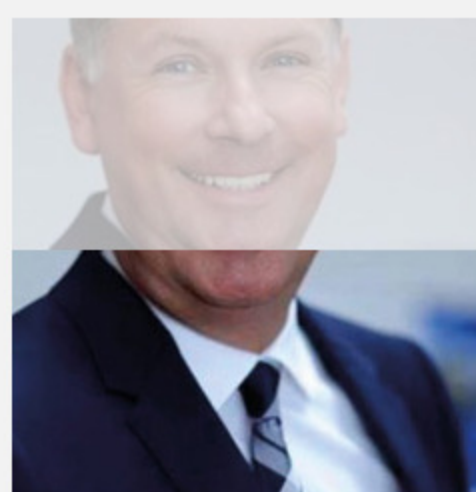
Rufen Sie an oder mailen Sie mir.

Oder klicken Sie gleich hier:

[Ihre Mail für ein nachhaltiges Investment](#)

Deutsche Lichtmiete – eine Anlage jenseits der Geldmärkte

Mit Anlagekonzepten jenseits der Geldmärkte machen Sie sich nicht nur unabhängig von staatlich motivierter Zinspolitik, sondern profitieren von nachhaltig werthaltigen Investitionen. Bei allen von uns angebotenen Anlagekonzepten haben wir uns persönlich hinsichtlich der Chancen sowie auch der Vertrauenswürdigkeit überzeugt. In unserem Blog sowie auch auf unserer [Facebook-Seite](#) veröffentlichen wir regelmäßig unsere Ideen und Ansätze rund um solide und nachhaltige Vermögensentwicklung. Immer aktuell und mit Weitsicht!



Mit dem richtigen Partner zur richtigen Zeit im richtigen Markt.

Dirk Naumann Vermögensmanagement e.K.